

# 基隆市公共汽車管理處

## 統計通報

民國 112 年 7 月

### 基隆市民國 107-111 年市區公車營運概況

#### 壹、前言：

基隆市公共汽車管理處成立於民國35年，執行市政公共輸運政策已逾1甲子，服務基隆民眾無數人次，惟隨著近年來社會演進和市場經濟自由開放，公車在交通市場的佔有率逐年縮小，加上各路線快捷公車陸續開通及各種物價、油料、人事費、車輛老舊維修成本逐年升高。另110至111年受新冠肺炎(COVID-19)疫情影響之故，載客人數呈現衰退以致本處的營收日趨減少，此外配合市府福利政策遵依民意開通偏遠支線等因素相對造成了更大的財務負擔，因此舉債以維持正常營運。

#### 貳、現況分析：

一、由表一、圖一及圖二可知，107年至111年平均每日載客人數為49,116.08人；

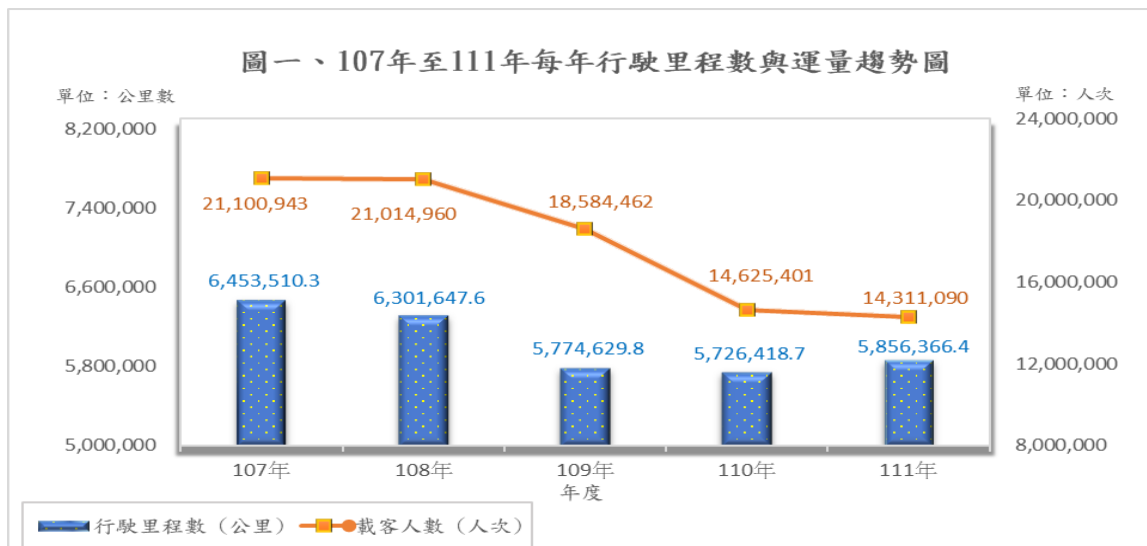
107年至111年平均每年行駛里程數為6,022,514.6公里；111年行駛里程數5,856,366.4公里較107年6,453,510.3公里，減少597,143.9公里，減少幅度約9.25%；111年載客人數14,311,090人次較107年21,100,943人次，減少6,789,853人次，減少幅度約32.18%，107年至111年行駛里程數與載客人數皆呈現負成長情形，主要係新開快捷公車路線及110年至111年受新冠肺炎(COVID-19)疫情影響，對營運收入帶來衝擊，其中110年客運收入為107年至111年最低。

表一、基隆市公共汽車管理處107-111年每年營運資料表(以107年為基期)

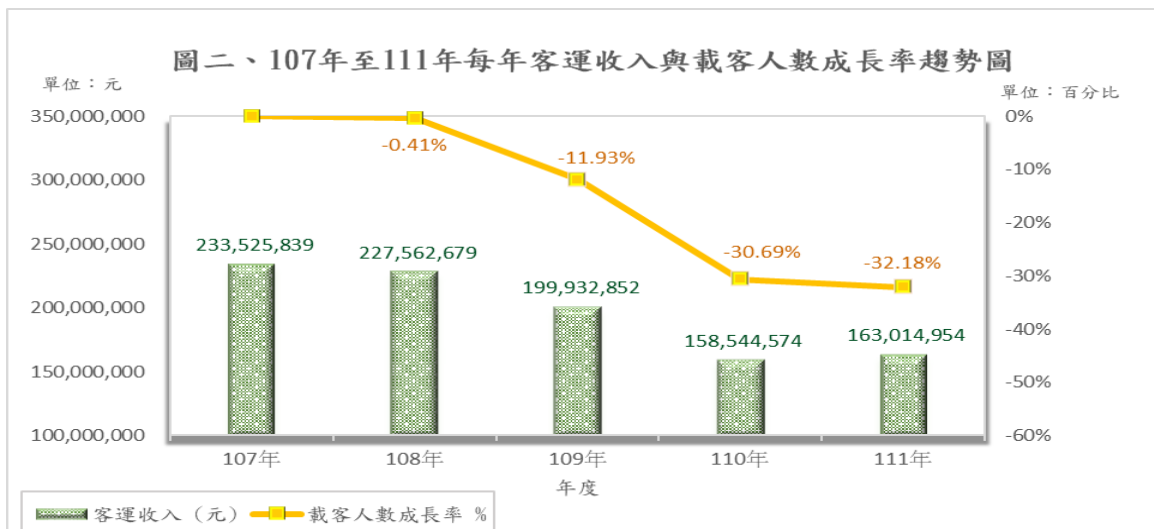
年度	行車班次 (次)	行駛里程數 (公里)	載客人數 (人次)	客運收入 (元)	每班次 平均載客人數 (人次/車次)	載客人數 成長率 %	平均每日 載客人數 (人次/總日數)
107年	369,216.6	6,453,510.3	21,100,943	233,525,839	57.15	-	57,810.80
108年	359,348.7	6,301,647.6	21,014,960	227,562,679	58.48	-0.41%	57,575.23
109年	343,114.9	5,774,629.8	18,584,462	199,932,852	54.16	-11.93%	50,916.33
110年	324,296.0	5,726,418.7	14,625,401	158,544,574	45.10	-30.69%	40,069.59
111年	310,422.0	5,856,366.4	14,311,090	163,014,954	46.10	-32.18%	39,208.47
平均	341,279.6	6,022,514.6	17,927,371	196,516,180	52.20	-15.04%	49,116.08

資料來源：基隆市公共汽車管理處營運室

說明：客運收入包含民眾乘車收入、租車收入



資料來源：基隆市公共汽車管理處會計室



資料來源：基隆市公共汽車管理處會計室

二、本處近五年客運收入趨勢逐年遞減(詳如表一及表二所示)，然而基隆卡社福卡收入(為基隆交通卡-社福優待卡(敬老卡)和基隆交通卡-社福優待卡(關懷卡)之客運人數合計數乘以票價\$ 8 元)占客運收入比例則呈現小幅度上升(詳如表二、圖三所示)。其中 110 年客運收入\$158,544,574 元為近五年最低，而社福卡收入\$47,187,392 元占客運收入比例達 29.76%為近五年最高，基隆社福卡每段票價 8 元，由基隆市政府社會處補貼，為本處重點收入來源(詳如表二、圖三所示)。

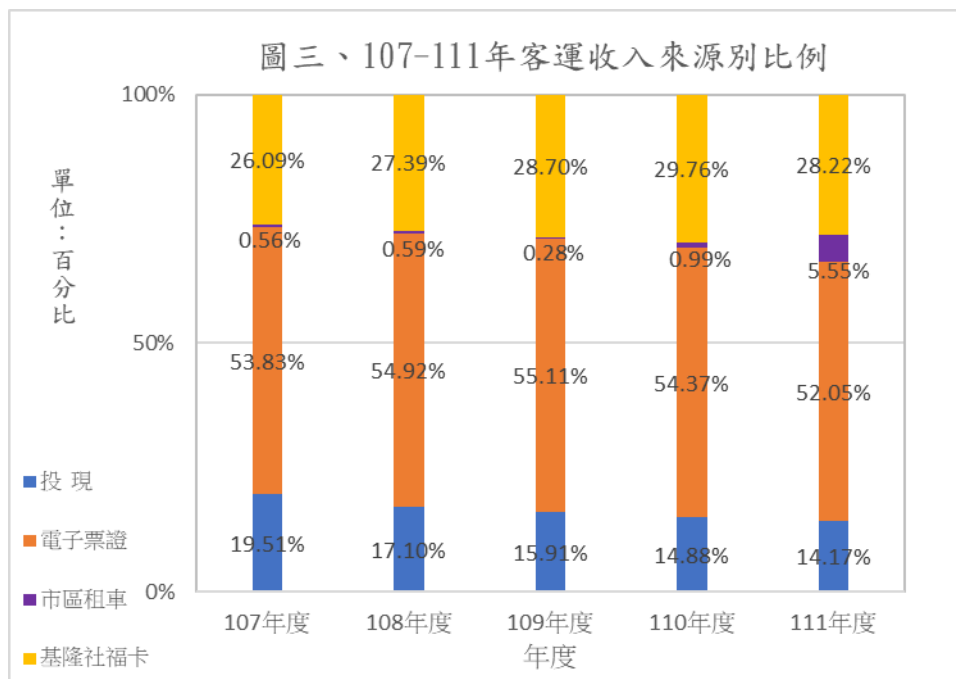
表二、107 年-111 年客運收入來源別營運概況

單位：新臺幣元

來源別\年度	107 年度	108 年度	109 年度	110 年度	111 年度
投 現	45,564,025	38,910,681	31,816,928	23,588,640	23,096,739
百分比	19.51%	17.10%	15.91%	14.88%	14.17%
電子票證	125,708,120	124,982,068	110,189,283	86,202,822	84,856,947
百分比	53.83%	54.92%	55.11%	54.37%	52.05%
市區租車	1,318,814	1,348,792	552,673	1,565,720	9,050,516
百分比	0.56%	0.59%	0.28%	0.99%	5.55%
基隆社福卡	60,934,880	62,321,138	57,373,968	47,187,392	46,010,752
百分比	26.09%	27.39%	28.70%	29.76%	28.22%
<b>客運收入</b>	<b>233,525,839</b>	<b>227,562,679</b>	<b>199,932,852</b>	<b>158,544,574</b>	<b>163,014,954</b>

資料來源：基隆市公共汽車管理處會計室

說 明：基隆社福卡收入為基隆交通卡-社福優待卡(敬老卡)和基隆交通卡-社福優待卡(關懷卡)之客運人數合計數乘以票價\$ 8 元



資料來源：基隆市公共汽車管理處會計室

三、本處近五年基隆社福卡搭乘概況所示(詳如表三及圖四)，107年至111年基隆社福卡搭乘人次最高107年7,616,860人次，最低111年5,751,339人次。社福卡人次隨整體乘車人次同步下降，占整體人次百分比則呈現小幅度成長。基隆市公車原票價15元，基隆社福卡由社會處補貼8元票差7元，107年至111年合計票差261,063,936元，市政府票差補貼130,621,103元，扣除補貼票差後減收金額130,442,833元由本處自行吸收(詳如表四)。

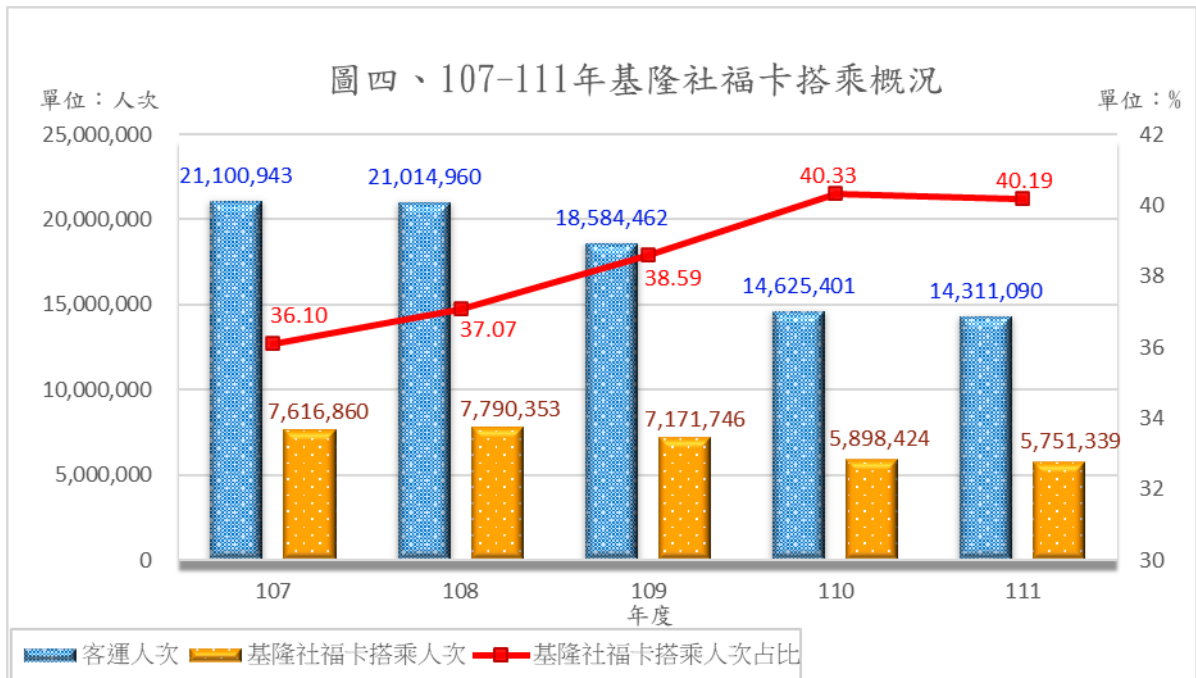
**表三、107-111年基隆社福卡搭乘概況**

單位：人次

年度	客運人次	敬老卡 搭乘人次	關懷卡 搭乘人次	基隆社福卡 搭乘人次	基隆社福卡 搭乘人次占比
107	21,100,943	6,067,062	1,549,798	7,616,860	36.10%
108	21,014,960	6,241,700	1,548,653	7,790,353	37.07%
109	18,584,462	5,747,367	1,424,379	7,171,746	38.59%
110	14,625,401	4,702,495	1,195,929	5,898,424	40.33%
111	14,311,090	4,619,313	1,132,026	5,751,339	40.19%

資料來源：基隆市公共汽車管理處營運室

說明：基隆市社福卡搭乘人次為敬老卡及關懷卡搭乘人次之合計



資料來源：基隆市公共汽車管理處營運室

**表四、公車處 107 年-111 年票差減收情形**

單位：新臺幣元

年度	社福卡減收金額	當年度市府補助票差金額	扣除補助票差後減收金額 由本處自行吸收
107 年	57,692,222	6,543,210	51,149,012
108 年	59,440,570	7,970,302	51,470,268
109 年	54,786,368	26,962,815	27,823,553
110 年	45,160,598	45,160,598	0
111 年	43,984,178	43,984,178	0
<b>合計</b>	<b>261,063,936</b>	<b>130,621,103</b>	<b>130,442,833</b>

資料來源：基隆市公共汽車管理處營運室

說明：1. 當年度市府補助票差金額已扣除學生票及優待票補助

2. 減收金額含基隆市以外縣市社福卡

### 參、結論：

本處肩負服務市民朋友基本交通需求，隨本國人口老化速度加劇，少子化情形嚴重，市公車經營日漸困難，應有更穩健政策支持維運。本處將加強車輛妥善與調度穩定，建立良好乘座環境，以提升民眾搭意願。定期辦理司機在職教育訓練，並建立良好留汰機制，以提升服務品質。擲節支出，彈性調整離尖峰車次提升運量與收入，以提升財務狀況。最後仍需市政府鼎力支持，讓本處公車能持續為基隆市民朋友服務。